

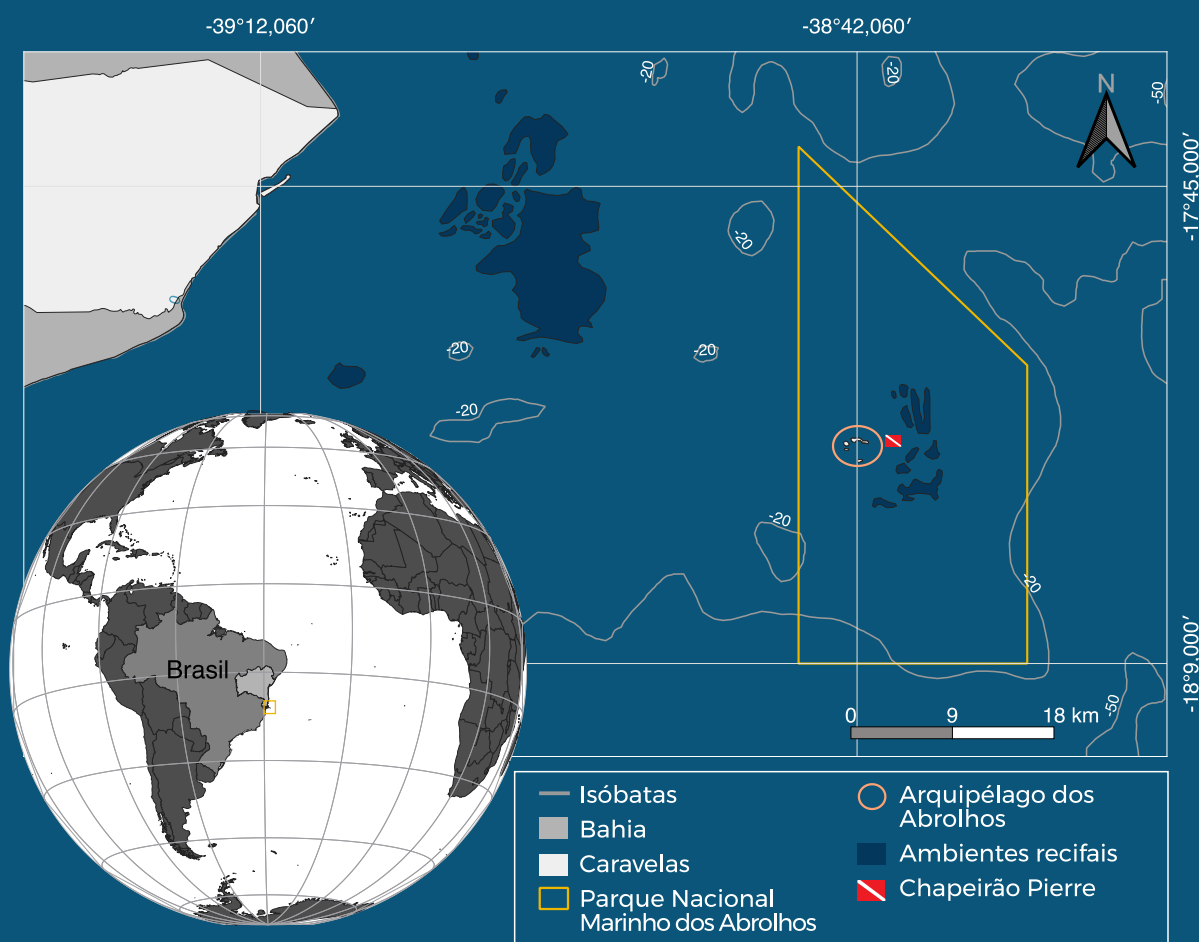


# # MapaChapeirão

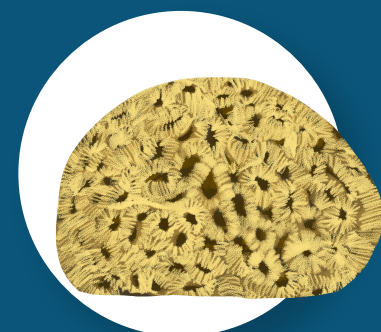
## PIERRE | ABROLHOS



### MAPA GEOGRÁFICO.



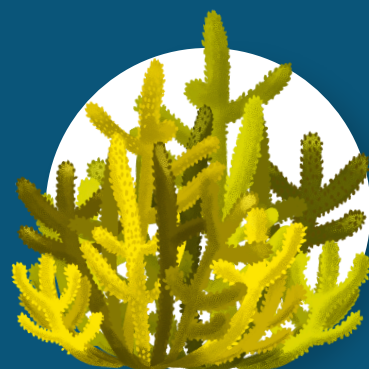
**ESPÉCIES.** Mergulhando nessa região podemos encontrar espécies variadas de nossa incrível fauna marinha. A seguir alguns exemplos de espécies que podem ser avistadas nos pontos 1, 2 e 3 do #MapaChapeirão.



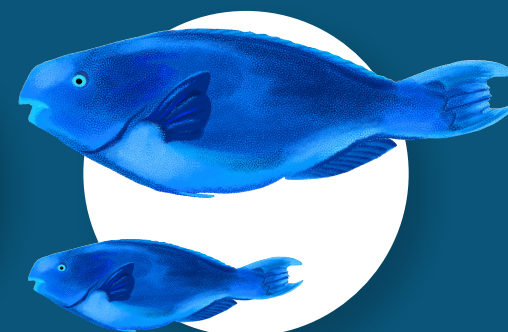
**Coral-cérebro**  
*Mussismilia brazilienses*



**Gorgônia-orelha-de-elefante**  
*Phyllogorgia dilatata*



**Gorgônia-pé-de-frango**  
*Muriceopsis sulphurea*



**Budião-azul**  
*Scarus trispinosus*

APOIO



PATROCÍNIO



**PETROBRAS**



• PISCINA DO BUDIÃO-AZUL



• PORTAL DE NETUNO



• BORDA DO PÉ-DE-FRANGO